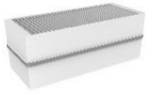


## Zubehör



Airflow Systems Comfort Zuluftfilter ePM1 60% (F7) für ASC/O 150/K und /B.



Airflow Systems Comfort Abluftfilter ePM10 50% (M5) für den Einsatz in dem Wohnungslüftungsgerät ASC/O 150/K und /B.



Airflow Systems Comfort IAM Modul, Internetkommunikationsmodul, 81x82x25mm

Das SAVE control Internetkommunikationsmodul (IAM) ist die Kommunikationsschnittstelle zur Integration der Wohnungslüftungsgerät SAVE in die Systemair Cloud.

- Bedienung bequem per APP auf dem Smartphone oder Tablet (iOS und Android)
- Fernwartung über Cloud (Internetbrowser, bevorzugt Google Chrome)
- Internetanbindung über W-LAN oder Ethernet erforderlich
- Softwareupdate für das Wohnungslüftungsgerät über das IAM möglich

Alternativ kann das Internetkommunikationsmodul auch als MODbus RTU TCP/IP Schnittstelle verwendet werden.

Im Lieferumfang ist folgendes enthalten.

- \* Internetkommunikationsmodul (IAM)
- \* Micro USB Adapter 230V
- \* Verbindungskabel RJ10
- \* Y-Adapter RJ10
- \* Netzwerkkabel



Technische Daten:

Abmessungen und Gewichte

Gewicht: 0,39kg

Airflow Systems Comfort Verbindungskabel 15 mtr. beids. Stecker



CE/CD-Kupplung, Erforderl. bei mehreren Bedieneinheiten

Y-Adapterkabel zur Verbindung von zwei Bedieneinheiten Typ CE oder CD an einem Wohnungslüftungsgerät.

Die Kupplung kann auch genutzt werden, um das mitgelieferte Verbindungskabel mit einem weiteren Verbindungskabel zu verlängern.

Flachkabel ca. 0,2 m



Wandmontagerahmen, 92x97x54mm  
Wandmontagerahmen für die SAVE Touch Bedieneinheit HMI mit  
Kabeleinführungen. Einfach Installation



Bedieneinheit weiß, HMI, kapazitives touch display 3,5",  
105x105x21mm, weiß oder schwarz  
Benutzerfreundliche Bedieneinheit für die Wohnungslüftungsgeräte  
(zusätzliches bis zu 10 St.möglich)

- \* kapazitiv Touch-Display 3,5"
- \* Rahmen der Bedieneinheit in weiß
- \* Anbindung von bis zu zehn Bedieneinheiten an einem  
Wohnungslüftungsgerät
- \* Bis zu vier Bedieneinheiten über die interne Spannungsversorgung

- \* max. Kabellänge 50 Meter
- \* Verbindung mit Flachkabel und Kompaktstecker RJ10 (4P4C)
- \* 15 Meter Verbindungskabel und Y-Adapter als Zubehör erhältlich

- \* Wandmontagerahmen als Zubehör erhältlich

Der Startbildschirm präsentiert die wichtigsten Informationen über  
Betriebsmodus, Temperatur, Luftqualität und aktive Funktionen.  
Zugriff auf die kompletten Einstellungen.

Die Regelungsfunktionen sind gerätespezifisch und entsprechend der  
Beschreibung der Wohnungslüftungsgeräte zu entnehmen.